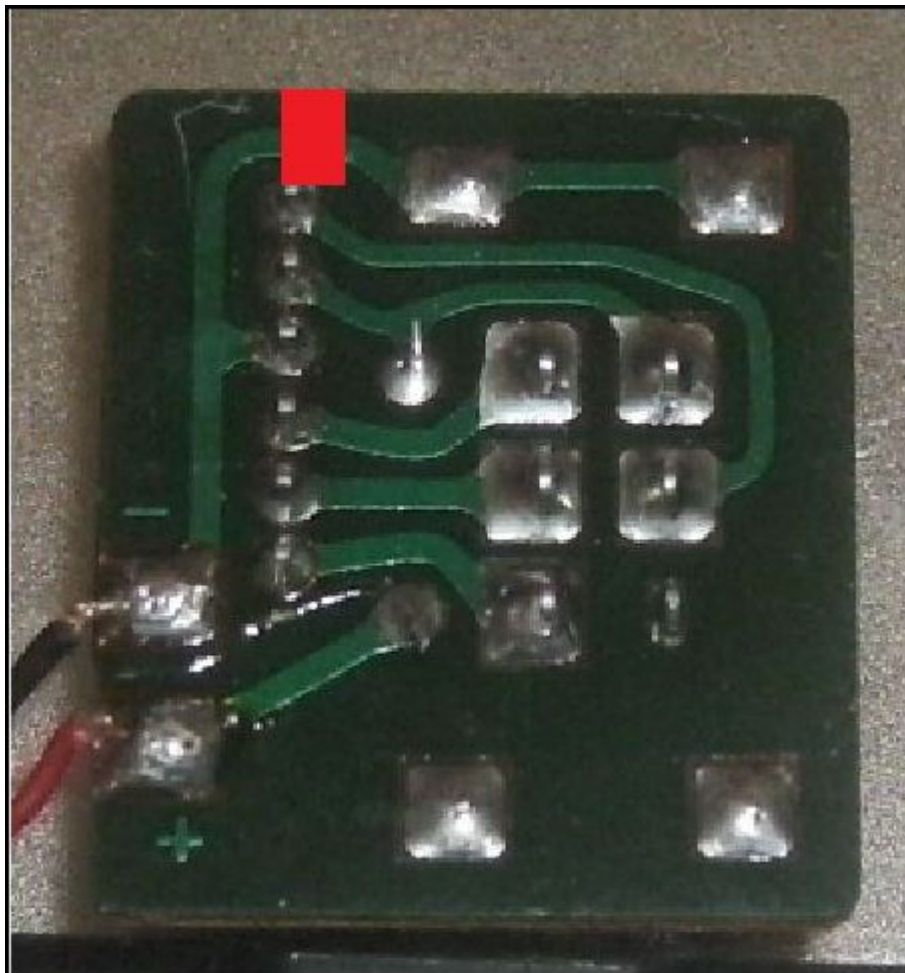


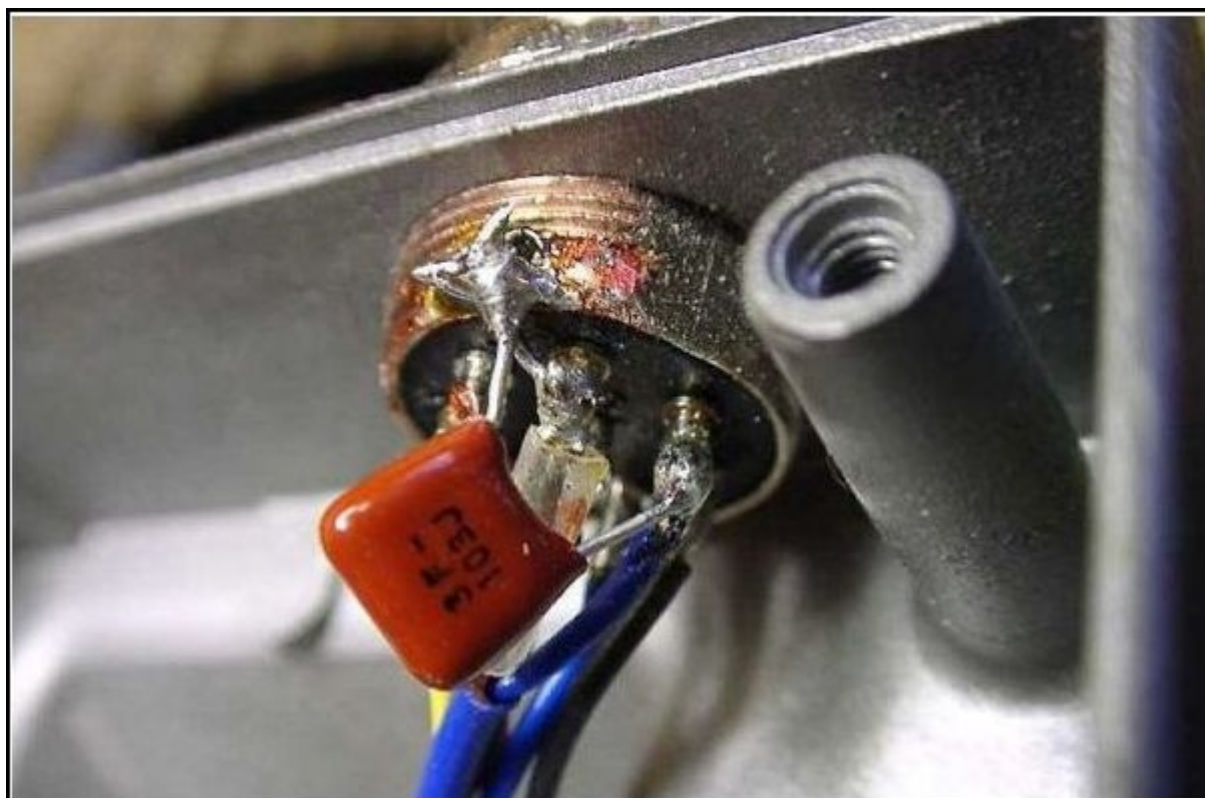
**Collecte des différentes solutions apportées au problème de RFI du MC-60
(non testées)**

La première trouvée

1) Couper la piste sur le boîtier de commutation (en rouge) qui est une mise à la masse au chassis (voir les 2 points de soudure à droite sur le circuit)



2) Ouvrir la plaque du fond et souder un condensateur de 10 nF entre le fil bleu et le connecteur comme sur la photo



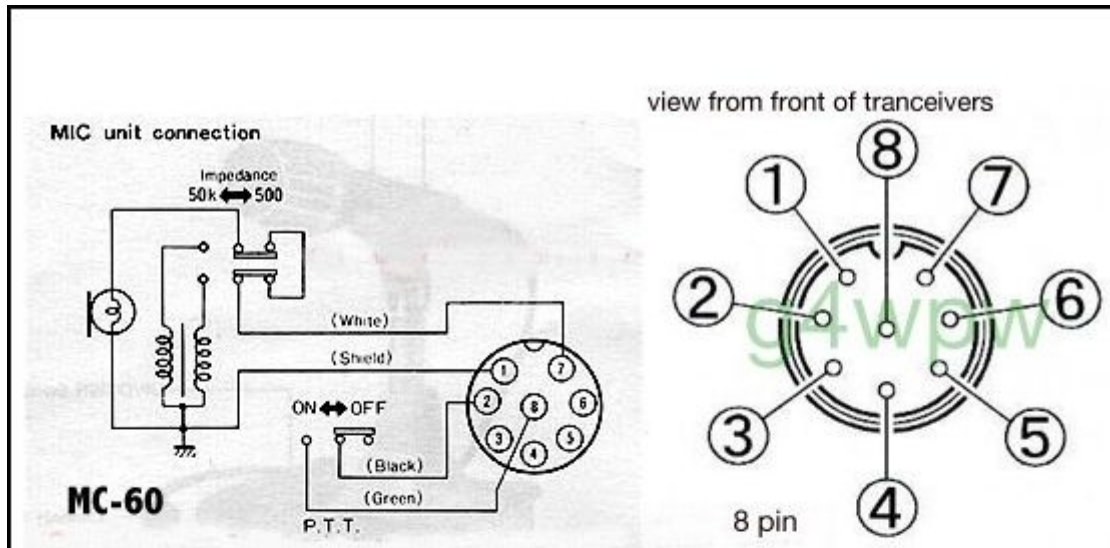
- 3) **mettre un bâton de ferrite (5 cm de long) dans chaque extrémité du câble du microphone en spirale**



- 4) **Couper (côté broche 8 connecteurs) un fil qui après test n'a aucune fonction , en l'occurrence pour moi c'était le jaune .**



5) Certain micro sont d'origine mal câblés



Il y a une erreur dans le schéma ci-dessus

Les connexions correctes sont ci-dessous.

PIN 1 MIC. (Blanc)
BAS PIN 3. (Bleu)
PIN 2 PTT. (Noir)
PIN 4 UP. (Rouge)
PIN 5 N / C
PIN 6 N / C
PIN 7 GROUND MIC (blindage / gaine)
PIN 8 PTT TERRE (vert)

